

[0101]

1.

■ eFriend Pro * [0101]

, ELW, ETF,

2.



1

1



2

신호수신모드
 볼러보기모드
 볼러보기(대상종목 설정[프로그])
 수동
 자동-다음종목
 자동-이전종목
 자동-일시정지
 시간설정
 중지

결산월 3월 / 우회상장 정상 / 자본금 2,786억 / 액면가 5,000
 매출액 1,222억 / 영업이익 841억 / 경상이익 845억 / 당기순이익 845억
 ROE 8.05 / 전일시총 24,352억 / 증거금률 30% / 보증금률 40%

3

상세정보 종목명:

기본정보	투자정보	주요*
거래소/시장/종류	매출액	1,222억
K200(금융)	영업이익	841억
결산일	영업이익	845억
상장일	당기이익	845억
상장일	ROE	8.05
우회상장	정상 (기준일: 2010/09/30)	
자본금	전일시총	24,352억
액면가	종가	30%
기준가	보통주	40%
공모가	발행	

상세정보 종목명:

2011/01/03 10:50:15
500주 매수

2010/01/10 12:57:48
300주 매도 (수익률 18%)

시간입력

10001 주가

10001 주가

호가 설정

호가정렬방법

좌우 대칭형 좌측 일자형

보기 옵션

호가 잔량 그래프 보기

호가별 가로 구분선 보기

매수/매도 색상 사용

단계별색 매도/매수 단일색

호가정보 표시

시, 고, 저

주문정보 표시

현재가 외곽선 보기

호가등락률보기

호가 굵은 글자체 적용

전체호가 굵은 글자체 적용

최우선호가 굵은 글자체 적용

전량 많은 호가 굵은 글씨로 표시

확인 취소

매수매도 10호가의 정렬방식을 지정하실 수 있습니다.

호가잔량 그래프: 각 호가별 잔량을 바탕에 그래프로 표시합니다.
호가별 가로 구분선: 각 호가별로 가로 구분선을 표시합니다.
매수/매도 색상: 매수는 붉은색, 매도는 푸른색 계열로 전체 또는 단계별로 표시합니다.

계좌를 선택하시면 해당계좌의 주문정보(잔고,미체결)를 호가에 표시하거나 당일시세의 시, 고, 저를 표시할 수 있습니다.

현재가 외곽선: 외곽선을 표시하여 호가상에서 현재가의 위치를 직관적으로 알 수 있습니다.
호가 등락률: 전일 종가를 기준으로 각 호가별 등락률을 표시합니다.
호가 굵은 글자체: 굵은 글자체 표시 여부를 호가별로 선택할 수 있습니다.

44,650 ▲		950	2.17%	188,985	115.12%
②	③	전일%	8,265백만	①	②
②	300	44,600	3.43%	시가	43,950
	80	45,200	3.32%	고가	44,700
	350	45,150	3.20%	저가	42,850
	4,120	45,100	2.97%	상한	50,200
	2,320	44,950	2.86%	하한	37,150
	1,180	44,900	2.75%	기준	43,700
	2,000	44,800	2.52%	가중	43,732
	560	44,750	2.40%	소진	43.94
	1,470	44,700	2.29%	외인	0
	110	44,650	2.17%	PR순	4,680
		44,600	2.06%	1,160	-40
		44,550	1.95%	1,440	
		44,500	1.83%	450	
		44,450	1.72%	950	
		44,400	1.60%	1,340	
		44,250	1.26%	30	
		44,200	1.14%	10	
		44,050	0.80%	800	
		44,000	0.69%	60	
		43,950	0.57%	90	
-680		12,490	14:35:21	6,330	-320
시간외					

버튼을 클릭하시면 해당 종목의 연동 화면이팝업되어, 데이터를 상세히 조회하실 수 있습니다.

① () *
: 1

44,650 ▲	950	2.17%	249,347	151.89%	전일거래량대비
44,650 ▲	950	2.17%	249,347	152.28%	전일동시간누적거래량비율

② 10 /

	44,650	50	시가	43,950	피봇 2저항 45,200 1저항 44,450 피봇 43,850 1지지 43,100 2지지 42,500 <hr/> 디마크 0저항 44,825 0지지 43,475
	44,650	14	고가	45,000	
	44,650	6	저가	42,850	
	44,650	2	상한	50,200	
	44,650	2	하한	37,150	
	44,650	58	기준	43,700	
	44,650	1,200	가중	43,987	
	44,850	270	소진	43.94	
	44,850	30	외인	0	
	44,800	10	PR순	4,680	

③ , BEP

<input checked="" type="checkbox"/> 전일대비 <input type="checkbox"/> 시가대비 <input type="checkbox"/> 고가대비 <input type="checkbox"/> 저가대비 <input type="checkbox"/> BEP당가대비	32,250 전일% 32,750 2.50% 32,700 2.35% 32,650 2.19% 32,600 2.03% 32,550 1.88% 32,500 1.72% 32,450 1.56% 32,400 1.41% 32,350 1.25% 32,300 1.10%	32,250 시가% 32,750 2.18% 32,700 2.03% 32,650 1.87% 32,600 1.72% 32,550 1.56% 32,500 1.40% 32,450 1.25% 32,400 1.09% 32,350 0.94% 32,300 0.78%	10,000 고가% 10,500 2.94% 10,450 2.45% 10,400 1.96% 10,350 1.47% 10,300 0.98% 10,250 0.49% 10,200 0.00% 10,150 0.49% 10,100 0.98% 10,050 1.47%	10,000 저가% 10,500 5.95% 10,450 5.45% 10,400 4.94% 10,350 4.44% 10,300 3.94% 10,250 3.43% 10,200 2.93% 10,150 2.42% 10,100 1.92% 10,050 1.41%	32,250 BEP% 32,750 220.36% 32,700 219.87% 32,650 219.38% 32,600 218.89% 32,550 218.40% 32,500 217.91% 32,450 217.42% 32,400 216.93% 32,350 216.44% 32,300 215.95%
---	--	--	--	--	---

거래원					
비중	매도수량	매도	매수	매수수량	비중
24.73	61,670	삼성	한화	34,900	13.99
15.81	39,440	맥쿼리	모건스탠	24,920	9.99
12.45	31,040	미래에셋	한국증권	19,770	7.99
7.25	18,080	골드만	현대	16,940	6.79
6.05	15,080	키움증권	미래에셋	10,080	6.45
23.15	57,740	외국계합		31,960	12.81

체결				
시간	체결가	대비	체결량	체결강도
15:12:54	44,650	▲ 950	50	198.44%
15:11:51	44,650	▲ 950	14	198.57%
15:10:36	44,650	▲ 950	6	198.61%
15:10:31	44,650	▲ 950	2	198.62%
15:10:18	44,650	▲ 950	2	198.63%
15:10:00	44,650	▲ 950	58	198.63%
15:00:01	44,650	▲ 950	21,200	198.63%
14:49:43	44,850	▲ 1,150	270	198.63%
14:49:39	44,850	▲ 1,150	30	198.28%
14:49:39	44,800	▲ 1,100	10	198.24%

그리드에 토글기능이 표시되어 있거나, 마우스 포인터 위치시에 그리드의 모양이 버튼형태로 바뀌는 곳을 클릭하시면 추가적인 데이터 변환 또는 연결하면 팝업으로 빠르고 편리하게 상세한 내역을 조회하실 수 있습니다.

1

/ 5
/

거래원					
비중	매도수량	매도	매수	매수수량	비중
13.05	47,092	CS증권	미래에셋	36,085	10.00
11.80	42,564	미래에셋	동양	29,355	8.13
9.00	32,495	삼성	삼성	27,269	7.56
6.48	23,378	이트레이	코리ORB	20,009	5.54
6.02	21,742	키움증권	KB투자	18,184	5.04
13.46	48,564	외국계합		2,000	0.55

2

거래원								
기준가	제한폭	공매도 여부	호가/매매단위	신용잔고	PER	EPS	52주 최고	52주 최저
86,700	13,000	가능	100원/ 1주	0.24%	9.95	8,777.00	94,300	59,300
자본금	액면가	대용가	상장주식(천)	시가총액(억)	회전율	BPS	-7.42%	47.22%
8,627 억	5,000	69,360	172,557	150,642	0.21%	43,372.00	2010/09/02	2010/02/08

3



거래원	기본	재무	뉴스	테마	투자자
단위(억원)	2010/06	2009/12	2008/12	2007/12	[종]
매출액	4,326	17,675	9,925	10,603	
영업이익	3,836	15,883	8,783	9,195	
세전손익	3,888	16,468	9,579	9,965	
순이익	3,548	15,384	9,120	9,426	
EPS	4,126	8,777	5,207	5,383	
PER	21.16	9.95	16.77	16.22	

4

거래원	기본	재무	뉴스	테마	투자자
일자	시간	제목			
12/30	16:18	(주)LG (정정)회사합병결정(자회사의 주요			
12/30	09:54	LG, 일반TV→스마트TV '업그레이더' 개발			
12/30	08:08	LG그룹, 전자부문 성장...내년 매출 156조			
12/30	08:07	"LG그룹, 전자·화학·상사 실적 주도할			
12/29	15:00	AMOLED 공동개발...장비 업체 내년 매출 ↑			
12/29	11:03	[착한기업의 시대]@LG전자 노조원들이 감!			

제목	내용
LG그룹, 전자부문 성장...내년 매출 156조 전망	LG그룹은 30일(현지시간) 미국 뉴욕에서 열린 '2011년 실적 발표회'를 통해 2011년 실적과 2012년 전망을 발표했다. LG그룹은 2011년 매출 156조 원, 영업이익 10조 원, 순이익 8조 원 5천억 원으로 발표했다. 2012년 매출 160조 원, 영업이익 11조 원, 순이익 9조 원 5천억 원으로 전망했다.
AMOLED 공동개발...장비 업체 내년 매출 ↑	LG전자는 30일(현지시간) 미국 뉴욕에서 열린 '2011년 실적 발표회'를 통해 2011년 실적과 2012년 전망을 발표했다. LG전자는 2011년 매출 156조 원, 영업이익 10조 원, 순이익 8조 원 5천억 원으로 발표했다. 2012년 매출 160조 원, 영업이익 11조 원, 순이익 9조 원 5천억 원으로 전망했다.
[착한기업의 시대]@LG전자 노조원들이 감!	LG전자의 노조원들이 30일(현지시간) 미국 뉴욕에서 열린 '2011년 실적 발표회'를 통해 2011년 실적과 2012년 전망을 발표했다. LG전자는 2011년 매출 156조 원, 영업이익 10조 원, 순이익 8조 원 5천억 원으로 발표했다. 2012년 매출 160조 원, 영업이익 11조 원, 순이익 9조 원 5천억 원으로 전망했다.

5

거래원	기본	재무	뉴스	테마	투자자
지주사 관련주	평균등락률		0.55%		
종목명	현재가	전일대비	시가총액		
동양메이저	2,385	▲ 160	1,801		
한국금융지주	44,650	▲ 950	24,882		
대상	7,720	▲ 150	2,580		
하나금융지주	43,300	▲ 800	91,732		
우리금융	15,500	▲ 250	124,932		

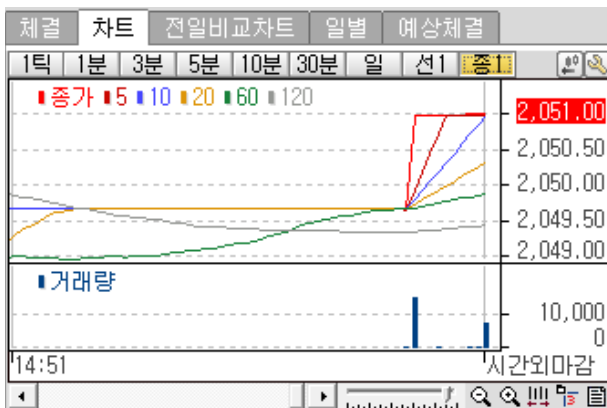
6

거래원	기본	재무	뉴스	테마	투자자
수량	순매수		단위: 백만원, 주		
일자	현재가	전일대비	개인	외국인	기관
12/30	87,300	▲ 600	-10,671	-22,895	22,972
12/29	86,700	▲ 1,400	-22,513	10,687	14,519
12/28	85,300	▲ 400	-70,181	23	52,543
12/27	84,900	▲ 200	-51,790	46,701	-10,845
12/24	84,700	▼ 1,600	154,343	-5,761	-129,228

7

체결	차트	전일비교차트	일별	예상체결
시간	체결가	대비 ▲	체결량	체결강도 ▲
15:23:07	87,300	▲ 600	30	108.78%
15:21:04	87,300	▲ 600	10	108.76%
15:20:25	87,300	▲ 600	100	108.75%
15:18:08	87,300	▲ 600	10	108.68%
15:15:51	87,300	▲ 600	10	108.67%
15:13:37	87,300	▲ 600	30	108.67%
15:10:09	87,300	▲ 600	1	108.64%
15:10:00	87,300	▲ 600	314	108.64%
15:00:00	87,300	▲ 600	46,673	108.64%
15:00:00	87,300	▲ 600	17,300	108.64%

8



9

1



10

10

체결	차트	전일비교차트	일별	예상체결	
일자	종가	전일대비	등락률	거래량	외
2010/12/30	87,300 ▲	600	0.69	360,897	▲
2010/12/29	86,700 ▲	1,400	1.64	384,791	≡
2010/12/28	85,300 ▲	400	0.47	409,036	
2010/12/27	84,900 ▲	200	0.24	279,983	
2010/12/24	84,700 ▼	1,600	-1.85	570,419	
2010/12/23	86,300 ▲	1,300	1.53	537,548	
2010/12/22	85,000 ▼	1,200	-1.39	540,340	
2010/12/21	86,200 ▲	2,800	3.36	741,198	
2010/12/20	83,400 ▼	200	-0.24	352,303	
2010/12/17	83,600 ▼	2,700	-3.13	1,384,808	▼

11

체결	차트	전일비교차트	일별	예상체결	
시간	체결가	전일대비	체결량	체결누적	▲
14:59:56	87,300 ▲	600	0	63,973	▲
14:59:52	87,300 ▲	600	0	63,973	≡
14:59:49	87,300 ▲	600	30	63,973	
14:59:46	87,300 ▲	600	339	63,943	
14:59:43	87,300 ▲	600	3,729	63,604	
14:59:40	87,300 ▲	600	1,943	59,875	
14:59:36	87,300 ▲	600	-389	57,932	
14:59:31	87,300 ▲	600	70	58,321	
14:59:27	87,300 ▲	600	0	58,251	
14:59:21	87,300 ▲	600	155	58,251	▼